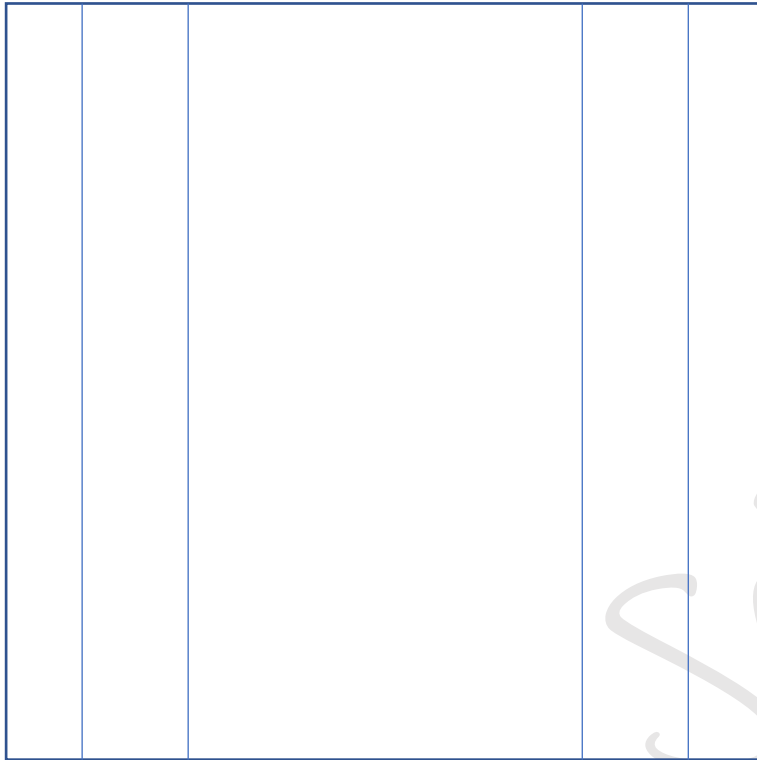


Selbstschließende Box aus 4" x 4" Papier

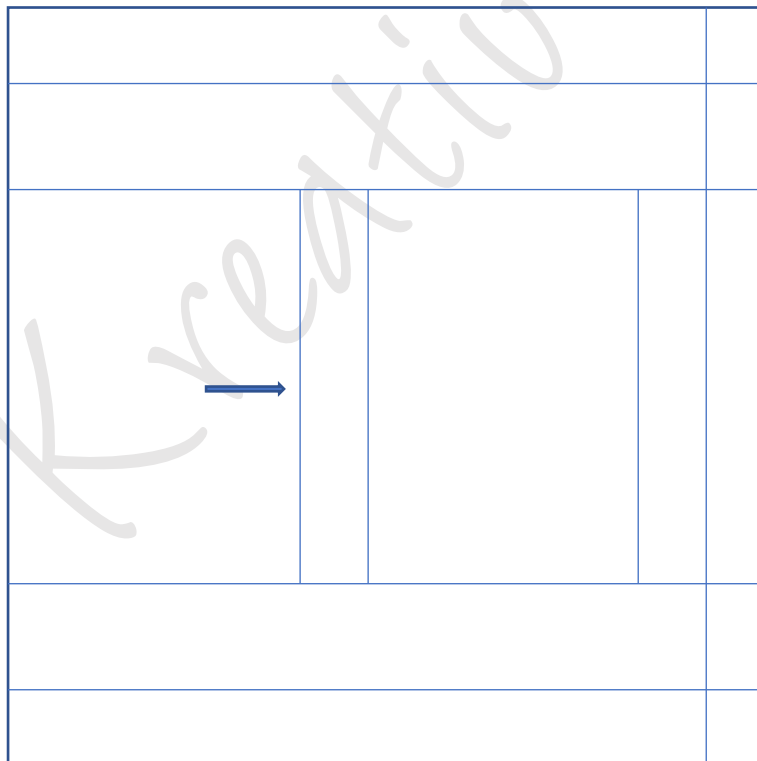
(1 Zoll = 1 Inch = 1")

Berechnet für kleine, rechteckige Schokoladen.



Papier von zwei Seiten jeweils bei **3/8" und 7/8" falzen.**

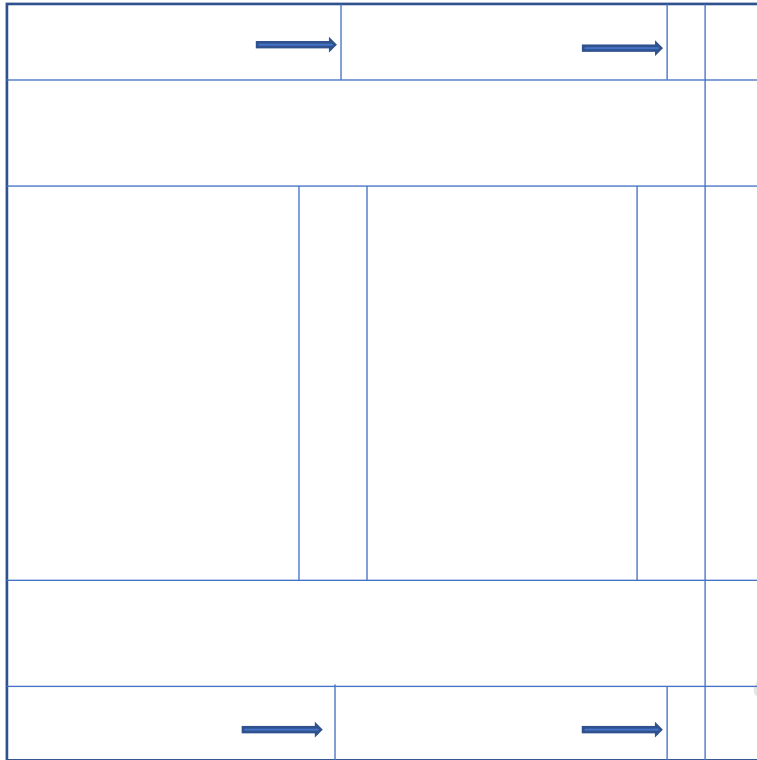
Um 90 Grad drehen.



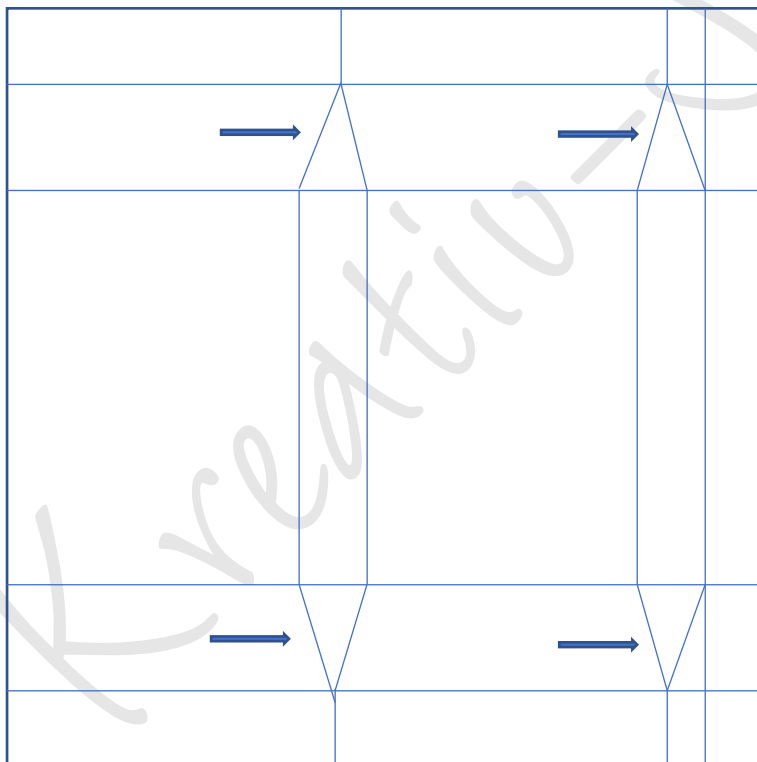
Jetzt die Falzlinien nur im **mittleren Abschnitt** ziehen!

Bei **1 3/8", 1 7/8" und 3 1/4"**

Bei **3 3/4"** für die Klebelasche komplett durchfalzen.



In den **äußeren Abschnitten** jeweils bei **1 5/8"** und **3 1/2"** falzen.



Auf weicher Unterlage mit Falzbein/Falzstift und Lineal die äußeren und inneren Falzlinien **schräg verbinden**.

Falzlinien vorfalten, Klebelasche mit Flüssigkleber bestreichen, zusammenkleben, in Form drücken.

Viel Spaß beim Dekorieren 😊